



SCHMITT+SOHN
AUFZÜGE



SERVICE

Verantwortung aus Tradition

Unsere Kennzahlen

Schmitt + Sohn auf einen Blick – Aspekte eines erfolgreichen Unternehmens

1861

Unternehmensgründung. Tradition im Aufzugsbau und Service.

6

Generationen Erfahrung. Die Unternehmerfamilie als Konstante.

18

in- und ausländische Gesellschaften. Dezentral vernetzt und in Ihrer Nähe.

4

Länder Europas. Unser Zuhause: Deutschland, Portugal, Österreich, Tschechien.

1.500

Anlagen Jahresproduktion. Fertigung in eigenen Werken.

90.000

gebaute Aufzugsanlagen. Unsere Referenzen in ganz Europa.

1.600

Mitarbeiter. Erfolg hat viele Gesichter. 84 Auszubildende gehören dazu.

9001

DIN-Norm Qualität. Verbessern. Entwickeln. Vorausschauen.

24

Stunden Bereitschaft an 365 Tagen. Immer für Sie da.

40.000

zu betreuende Anlagen jährlich. Kompetenz, auf die Verlass ist.

160

Millionen Euro Umsatz. Im Ergebnis überzeugend.

0

Bankverbindlichkeiten. Unabhängigkeit für starke Partnerschaften.

Unsere Werte

Tägliches Lernen: Dafür stehen 1.600 leidenschaftliche Mitarbeiter, die sich mit ihrem ganzen Wissen und Können einbringen.

Qualität: Stetige Weiterentwicklung und Verbesserung der Prozesse und Produkte. Zum Beispiel in der Fertigung. Jedes Jahr verlassen 1.500 Neuanlagen unser Unternehmen. In gleichbleibend hoher Qualität.

Unternehmerische Zuverlässigkeit: Die Basis für langanhaltende Beziehungen, zu unseren Kunden wie zu unseren Mitarbeitern. Und das nicht erst seit gestern, sondern bereits seit mehr als 100 Jahren.

Unsere Produkte

Wir entwickeln außergewöhnliche Produkte, die technisch und ästhetisch hohen Anforderungen gerecht werden. Sie entstehen im Dialog von Architektur, Design und Technik. Das ist Teil unserer Überzeugung. Systematik, Funktionalität und die Qualität einer sorgfältigen Verarbeitung bis zu den Details gehören dabei zum Anspruch an eine sinnvolle Entwicklung und Gestaltung. Unsere Aufgabe ist die Mobilität der Menschen.

Unser Service

Wir stellen Ihnen einen Serviceleiter an die Seite, der Sie während der gesamten Einsatzzeit Ihrer Aufzüge begleitet. Eine große Verantwortung, denn wir betreuen über 40.000 Anlagen jährlich. Dank eines dezentralen Netzwerkes sind wir immer in der Nähe, um vor Ort zu überzeugen. Dabei geht Sicherheit über alles: Unser Service steht Ihnen 24 Stunden am Tag, 365 Tage im Jahr zur Verfügung – und das bei 0 Wartezeit. Für eine erfolgreiche Partnerschaft von Dauer.



Inhalt

Herzlich Willkommen

| | |
|-----------------------|----------------|
| Dienstleistung | 4 – 21 |
| Serviceverträge | 8 |
| Servicequalität | 14 |
| Beratung | 18 |
| | |
| Modernisierung | 22 – 49 |
| Antrieb | 28 |
| Kabine | 32 |
| Türen | 36 |
| Steuerung | 40 |
| Energieeffizienz | 44 |
| Sicherheit | 46 |
| Komfort | 48 |
| | |
| Vertragskunde | 50 – 59 |
| | |
| Kontakt | 60 |
| Impressum | 62 |

Exzellenter Service Die Überzeugung eines Familienunternehmens mit langer Tradition

Exzellenter Service ist ein Anspruch. In Verbindung mit dem eigenen Namen wird er schnell zur Überzeugung.
Für Spitzenleistungen ist er täglich eine neue Herausforderung. Gelebte Verantwortung für jeden Kunden.
Eine Überzeugung. Eine Haltung.
Für langanhaltende Partnerschaften. Getragen von den zeitlosen Werten eines modernen Familienunternehmens.
Mit der Erfahrung aus 150 Jahren.
Persönlich, kompetent und jederzeit verfügbar.
Dafür stehen wir.
Genießen Sie den Service von Schmitt + Sohn.
Herzlich Willkommen!

Dr. Johannes Schmitt
Gesellschafter, Geschäftsführer



Verantwortung
seit 1861.

Dienstleistung
An Ihrer Seite

Serviceverträge
Servicequalität
Beratung

„Sicherheit und Verfügbarkeit.
Klingt nicht besonders aufregend?
Das ist auch besser so. Denn ein
professioneller Service funktioniert
reibunglos und direkt. Ohne
Aufregung, aber mit hoher Einsatz-
bereitschaft.“

Jutta Scholz, Buchhaltung, steht für exzellenten Service.

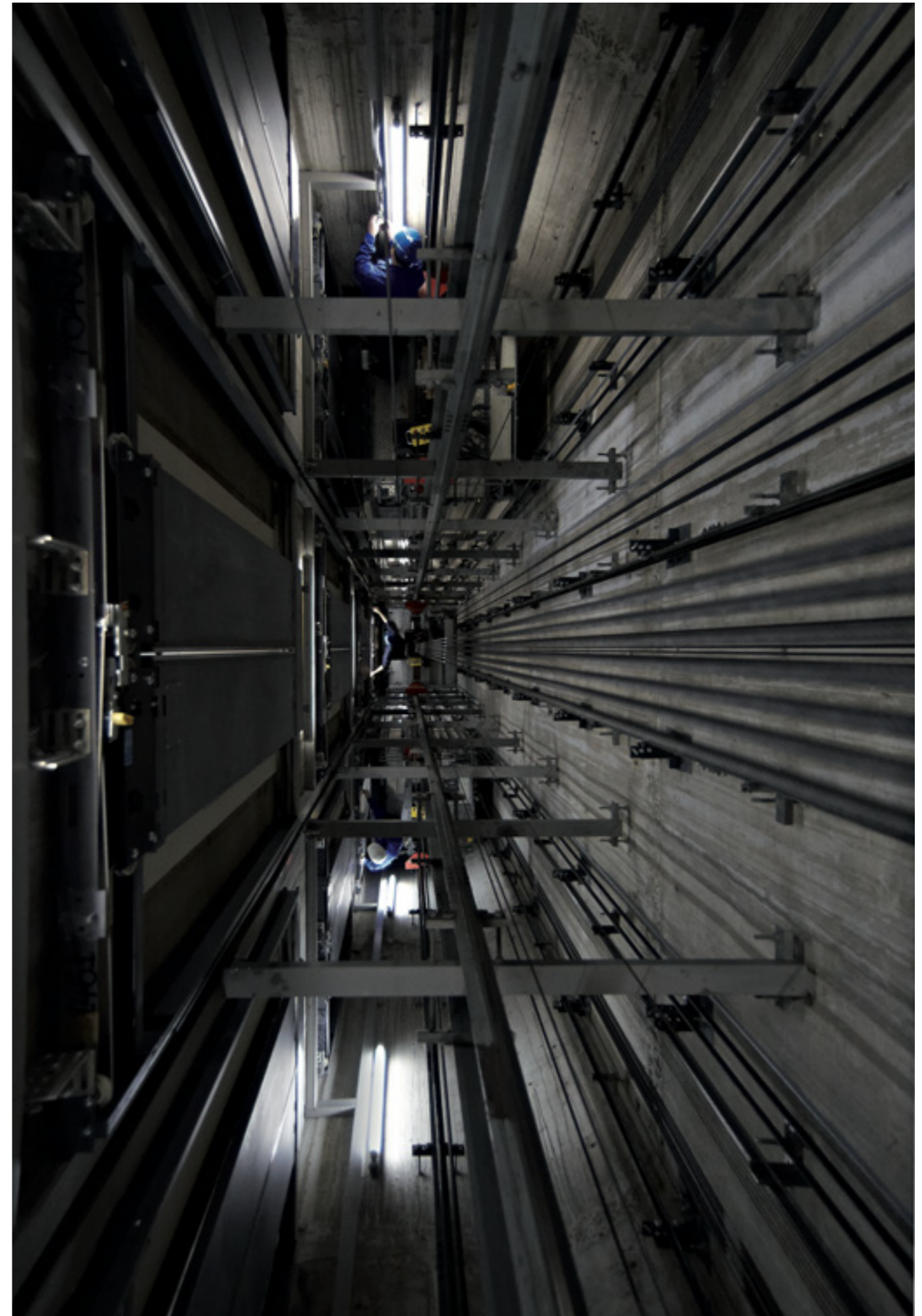


Serviceverträge

Serviceverträge sind die Basis für langanhaltende Partnerschaften. Ein Kunde – ein verantwortlicher Serviceleiter. Ein Anspruch an uns selbst. Für den Kunden heißt es: Ein kompetenter Partner, der sich europaweit um alle Belange in Sachen Service kümmert.

Nicht Leistung auf Abruf, aber Betreuung mit Maß und Verantwortung ist unsere Überzeugung.

Hinter jedem Servicevertrag steht die gesamte Logistik eines modernen Dienstleisters:
Persönlich, kompetent und jederzeit verfügbar.



Serviceverträge

Systemwartung

Der Servicevertrag über die Systemwartung beinhaltet die funktionsmäßige Kontrolle und Pflege aller Sicherheitseinrichtungen sowie Ein- und Nachstellarbeiten nach EN 13015, herstellerübergreifend und bedarfsorientiert.

Die Lösung für alle Betreiber, die Kostentransparenz schätzen und Leistungen bedarfsorientiert in Anspruch nehmen, dabei aber keine Abstriche bei der Wartungsqualität und Sicherheit machen. Empfohlen für alle Aufzugsanlagen, herstellerübergreifend und baujahrabhängig.

Vollunterhaltung

Der Servicevertrag über die Vollunterhaltung deckt alle Aufwendungen ab, die im Zusammenhang mit dem Betrieb einer Aufzugsanlage entstehen können: Instandhaltungsarbeiten und Instandsetzungsmaßnahmen einschließlich aller Ersatzteillieferungen und Störungsbeseitigungen sowie die Durchführung der regelmäßigen behördlichen Prüfungen.

Die Lösung für alle Betreiber, die auf langfristige wirtschaftliche Planungssicherheit höchsten Wert legen. Empfohlen für neue und modernisierte Aufzugsanlagen.

C 2000 Fernnotruf

Der C 2000 Servicevertrag beinhaltet die Aufschaltung des C 2000 Notrufsystems auf die Schmitt + Sohn Notrufzentrale, die Betreuung der Notruffunktion sowie die Befreiung eingeschlossener Personen.

Das unverzichtbare Plus an Sicherheit – für alle Betreiber und Nutzer. Alle Schmitt + Sohn Aufzugsanlagen sind heute damit ausgerüstet. Über 16.000 Kunden vertrauen bereits auf unsere Leistungen.

Zusatzleistungen:

ADIAS

Planung und Beihilfe zu den gesetzlich vorgeschriebenen ZÜS-Hauptprüfungen durch unser Fachpersonal einschließlich des Einsatzes des elektronischen Prüflastsystems ADIAS.

Schachtrauchung

Funktionsmäßige Kontrolle, Reinigung und Pflege aller Sicherheitseinrichtungen der Schachtrauchungsanlage mit System.

C 2000 AWM

Übernahme der wesentlichen Aufzugswärterpflichten nach der Betriebssicherheitsverordnung durch den Einsatz eines elektronischen Aufzugswärterers.

Leistungen im Überblick

Wartung

| | | Systemwartung | Vollunterhaltung | Schachtrauchung |
|-----------------------|--|---------------|------------------|-----------------|
| Wartung | <ul style="list-style-type: none"> – Inspektion und Kontrolle aller Funktions- und Sicherheitseinrichtungen – Pflege, Ein- und Nachstellarbeiten – Kleinreparaturen im Rahmen der Wartung – Putz-, Reinigungs- und Schmiermittel – Kleinverbrauchsmaterial (Signal- und Quittungslampen) – Inspektion und Kontrolle aller Funktions- und Sicherheitseinrichtungen der Schachtrauchungsanlage im Aufzugsschacht – Beseitigung betriebsbedingter Verunreinigungen – Softwareupdates für Komponenten der S⁺-Steuerung – Kunden Web-Portal – E-Shop | ● | ● | ● |
| Instandsetzung | <ul style="list-style-type: none"> – Behebung von Betriebsstörungen – Lieferung von Ersatzteilen – Ölwechsel an Getriebe und Motor – Ölwechsel Hydraulik – Seilwechsel – Treibscheibenwechsel | | ● | |
| Personenbefreiung | – Befreiung eingeschlossener Personen durch eigenes qualifiziertes Fachpersonal | | ● | |
| Service 24 | – Kostenlose Servicehotline 0800 - 24 00 365 | ● | ● | ● |
| Ersatzteile | <ul style="list-style-type: none"> – Vorhaltung der wichtigsten Ersatzteile in über 400 Servicefahrzeugen – Über 10.000 Ersatzteile innerhalb 24 h lieferbar – Ersatzteile über 20 Jahre verfügbar | ● | ● | ● |
| Gesetzliche Prüfungen | <ul style="list-style-type: none"> – Beistellung Fachpersonal zu den Hauptprüfungen – Beistellung Prüfmittel (elektronisches Lastmesssystem) | ○ | ● | |
| Normen | – EN 13015 | ● | ● | |

C 2000 Fernnotruf

| | | C 2000 |
|---------------|--|--------|
| Fernnotruf | <ul style="list-style-type: none"> – Aufschaltung auf die Schmitt + Sohn Notrufzentrale – 24 h Überwachung der Notruffunktion – Einleitung und Durchführung der Personenbefreiungsmaßnahmen | ● |
| Aufzugswärter | – Elektronischer Aufzugswärter | ○ |
| Normen | <ul style="list-style-type: none"> – EN 81-28 – EN 81-70 – TRBS 2181 – ÖNORM B 2458 | ● |

● enthalten

○ Zusatzleistung

C 2000 – Das Notrufsystem

Der Aufzug verfügt über Sicherheitseinrichtungen auf höchstem technischen Niveau. Dennoch kann eine unvorhergesehene Betriebsunterbrechung und ein damit verbundener Personeneinschluss nicht immer vermieden werden. Dann gilt es schnell zu reagieren und professionelle Hilfe zu leisten.

Das C 2000 Notrufsystem leistet diese Hilfe – auf Knopfdruck.

- Es erkennt Personeneinschlüsse.
 - Es verbindet den Fahrgast mit der 24 h Schmitt + Sohn Bereitschaftszentrale.
 - Es stellt die professionelle Betreuung und fachmännische Befreiung der eingeschlossenen Personen sicher.
- Es erfüllt damit die dem Betreiber obliegenden gesetzlichen Verpflichtungen.*

Darüber hinaus erhöht es die Verfügbarkeit der Aufzugsanlage, indem der Aufzug sofort instand gesetzt und wieder in Betrieb genommen wird. 24 Stunden am Tag, an 365 Tagen im Jahr – durch eigenes qualifiziertes Fachpersonal.

Optionen:

- C 2000 AWM – Übernahme aller wesentlichen Pflichten des Aufzugswärters
Die Lösung, wenn die Bereitstellung eines Aufzugswärters durch den Betreiber nicht möglich oder wirtschaftlich sinnvoll ist.
- C 2000 Visio – Videomissbrauchserkennung
100% Vermeidung von unvorhergesehenen Mehrkosten bei missbräuchlicher Notrufabgabe.
- C 2000 Visio – Digitale Videoüberwachung
Beugt wirkungsvoll Sachbeschädigungen und Vandalismus vor.
Empfohlen für öffentliche Einrichtungen mit hohem Menschenaufkommen, beispielsweise U-Bahnhöfe, S-Bahnhöfe und Sporteinrichtungen.
- C 2000 GSM – Notruf über Mobilfunk
Die schnelle und kostengünstige Alternative zum Festnetzanschluss.
Sofort verfügbar, Mobilfunkkarte genügt. Die Installation des C 2000 GSM erfolgt durch Schmitt + Sohn. Bauseitige Installationsarbeiten und die damit verbundenen Kosten und Wartezeiten entfallen. Attraktive Mobilfunk-Vertragsmodelle mit niedrigen Grundgebühren und Inklusiv-Minuten sind eine wirtschaftliche Alternative zum Festnetzanschluss.

* Technische Regeln für Betriebssicherheit 3121 und 2181 – EN 81-28, EN 81-70, ÖNORM B 2458



C 2000 – Die Leistungen im Überblick

Leistungen

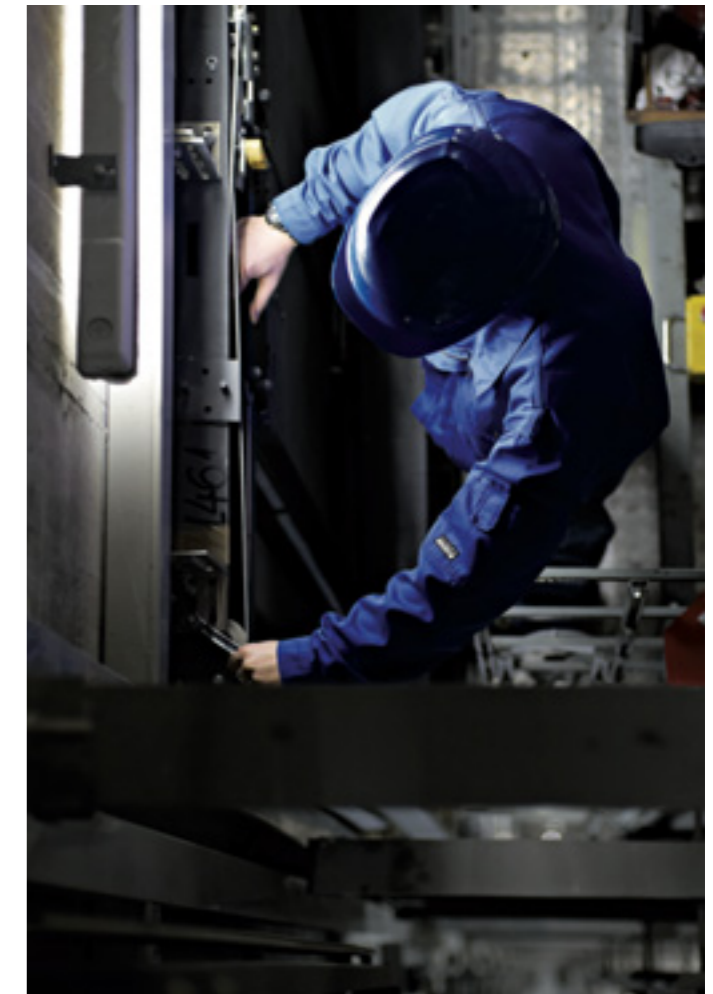
| | | C 2000 Fernnotruf | C 2000 AWM | C 2000 Visio |
|---------------|---|-------------------|------------|--------------|
| Fernnotruf | <ul style="list-style-type: none"> – Aufschaltung auf die zertifizierte* Schmitt + Sohn Bereitschaftszentrale – 24 h Überwachung der Notruffunktion – Professionelle Betreuung der eingeschlossenen Fahrgäste – Fachmännische Befreiung durch Schmitt + Sohn Servicetechniker – Instandsetzung und Wiederinbetriebnahme der Aufzugsanlage – Permanent überwachte Notstromversorgung – Kontrollanruffunktion gemäß EN 81-28 – Elektronische Missbrauchsunterdrückung | ● | ● | ● |
| Aufzugswärter | <ul style="list-style-type: none"> – Übernahme aller wesentlichen Pflichten des Aufzugswärters – Überwachung der Haltegenauigkeit – Kabinenlichtüberwachung – Sicherheitskreisüberwachung – Überwachung der Schacht- und Kabinentüren – Überwachung der Motortemperatur | | | ● |
| Normen | <ul style="list-style-type: none"> – *TRBS 2181, TRBS 3121 – *EN 81-28, EN 81-70 – ÖNORM B 2458 | ● | ● | ● |
| Kommunikation | <ul style="list-style-type: none"> – Fernsprechanschluss analog – Fernsprechanschluss ISDN – GSM-Mobilfunknetz | ● | ● | ● |
| Vandalismus | <ul style="list-style-type: none"> – Videomissbrauchserkennung – Digitale Videoüberwachung und -dokumentation | ○ | ○ | ● |

Servicequalität

Grundlage jeder Servicequalität sind Menschen. Mit ausnahmslos eigenem Servicepersonal haben wir Einfluss auf das, was wir tun und wie wir es tun. Unternehmerisches Selbstverständnis aus Tradition. Selbstverständliche Grundlagen, die Vertrauen schaffen.

So betreut jeder Servicetechniker des Unternehmens in seinem Gebiet über viele Jahre dieselben Anlagen. Eine Beständigkeit, die dazu führt, dass unsere Servicetechniker und Monteure ihre Aufzüge und deren Vorgeschichte genauestens kennen. Die beste Voraussetzung für vorbeugende Maßnahmen und einen exzellenten Service vor Ort. Regelmäßige Weiterbildungsmaßnahmen in der Schmitt + Sohn Akademie und der Austausch über das unternehmensweite Wissensnetzwerk halten die Mitarbeiter jederzeit auf dem neuesten Stand der Technik.

Die hohe Leistungsfähigkeit im Service sichern wir darüber hinaus durch unsere Entwicklungstätigkeit und die Eigenfertigung. Denn der unmittelbare Austausch zwischen Service, Entwicklung und Produktion ermöglicht es uns, flexibel auf Kundenanforderungen zu reagieren. Und die Servicetechniker erhalten auf diese Weise auch das Know-how für Spezialkomponenten und Individuallösungen. Schnell und ohne Umwege.





Die Vielfalt der von uns betreuten Aufzugsanlagen erfordert ein breites Fachwissen. Unseren Servicetechnikern steht daher als Unterstützung neben regionalen Key-Usern, speziell ausgebildeten Experten und dem Technischen Büro eine umfangreiche Wissensdatenbank zur Verfügung.

In Nürnberg befindet sich mit über 10.000 Teilen das zentrale, herstellerübergreifende Ersatzteillager von Schmitt + Sohn. Im Herzen unserer technischen Logistik werden sämtliche Ersatzteile vorgehalten. Der Großteil davon sind Originalteile aus eigener Fertigung, in gleichbleibender Qualität.

Unser umfangreiches Ersatzteillager steht unseren Servicetechnikern auf den mobilen Erfassungsgeräten und selbstverständlich auch in gedruckter Form zur Verfügung.

Unsere 425 Servicefahrzeuge sind mobile Ersatzteillager, bestückt mit mehr als 300 der wichtigsten Verschleißteile. Für flächendeckend kurze Reaktionszeiten und eine hohe Verfügbarkeit. Direkt vor Ort. Sollte einmal eine spezielle Komponente erforderlich sein, reagieren wir von heute auf morgen. Bei Bestellung vor 16.00 Uhr liefern wir über Nacht vor Ort aus unserem Zentrallager.

Effiziente Werkzeuge und eigene qualifizierte Mitarbeiter liegen jeder guten Dienstleistung zu Grunde.

Eine werksinterne Vorabnahme vor der Abnahme durch die Zentrale Überwachungsstelle (ZÜS) und Übergabe an den Kunden beinhaltet die Prüfung jedes neuen Aufzugs „auf Herz und Nieren“. Denn eine reibungslose Inbetriebnahme ist für uns oberstes Gebot und für eine herausragende Serviceleistung unerlässlich.

Unsere Wartungsscheckliste regelt die Durchführung unserer Tätigkeiten im Rahmen der Wartung und Instandhaltung ausführlich für jeden Aufzugstyp und ist Grundlage unserer Spitzenleistung vor Ort.

Unser Anspruch ist eine Spitzenleistung für jeden Schmitt + Sohn Vertragskunden.

Ein detailliertes Wartungsbuch führen wir zur sicheren Dokumentation aller unserer Tätigkeiten an jeder von uns betreuten Aufzugsanlage. Neben der Transparenz der Serviceleistungen, ermöglicht dies unserem geschulten Fachpersonal schnellere Reaktionen im Störfall.

Eine hohe Verfügbarkeit ist die Grundlage für eine wirtschaftliche und kostengünstige Nutzung einer Aufzugsanlage. Unsere speziell geschulten Servicetechniker erkennen mögliche Problemstellen im Vorfeld und beheben diese auf Wunsch. So werden Störungen durch rechtzeitige Erneuerung von Verschleißteilen unterbunden.

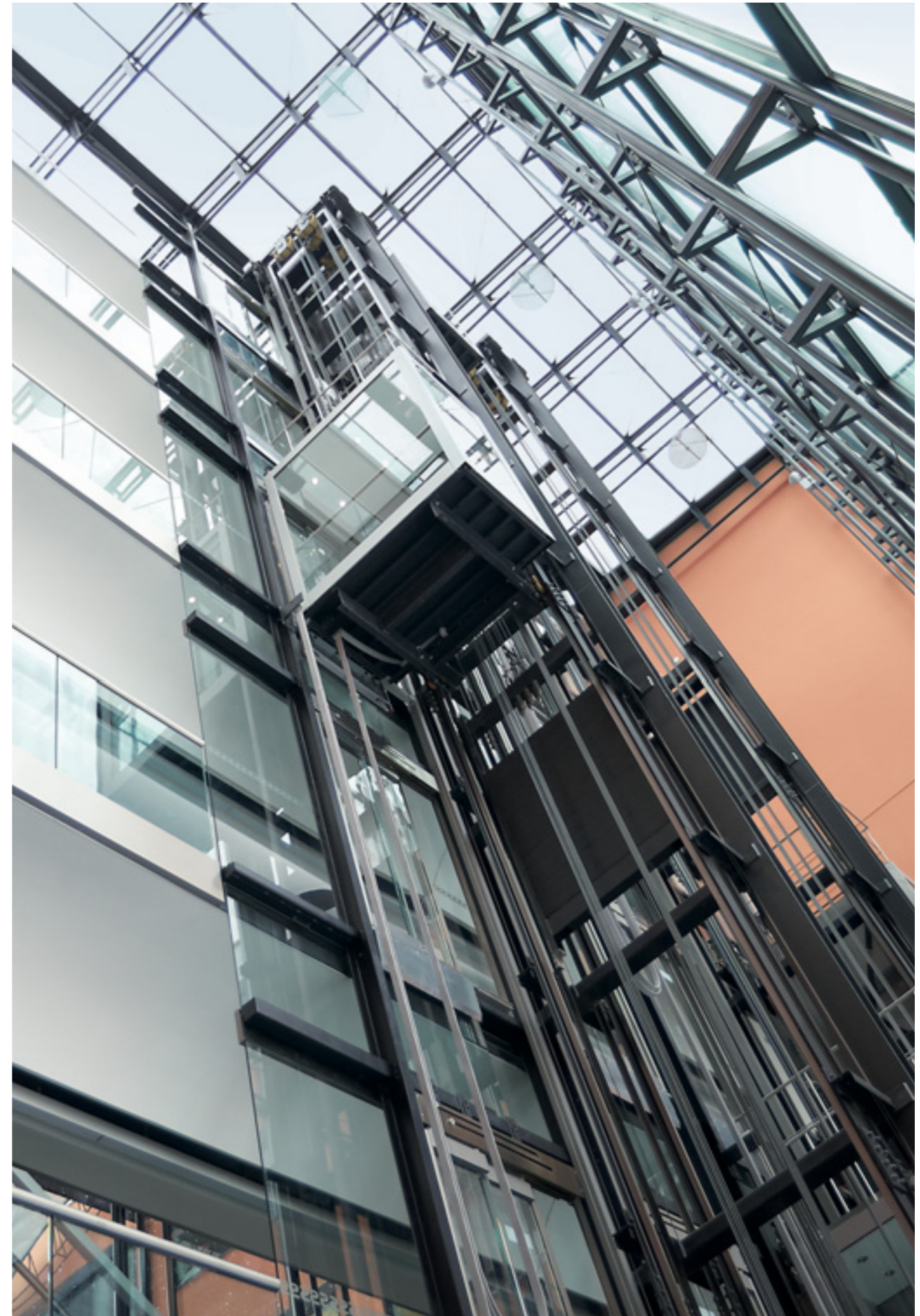
Mobile Datenerfassungsgeräte zur lückenlosen Erfassung der Leistungen und Ersatzteile sind ein weiterer Baustein unserer Servicequalität. Der Zugriff auf alle auftragsrelevanten Daten erfolgt ständig durch alle Prozessbeteiligten. Dadurch ist ein zielgerichteter und schneller Informationsfluss gewährleistet.

Unabhängige Prüforganisationen überzeugen sich von der Durchführung unserer Leistungen nach einheitlichen Kriterien und Vorgaben. So sichern wir unseren hohen Qualitätsanspruch.

Beratung

Individuell erstellte Modernisierungskonzepte geben die Gewissheit, alle Aspekte einer wirtschaftlichen und nachhaltigen Modernisierung berücksichtigt zu haben.

Optimierte Dienstleistungen führen zu verlässlichen Budgets und sichern höchste Verfügbarkeit.





Spezielle Werkzeuge sowie umfangreiches Fachwissen sind die Basis unserer Beratungskompetenz. So kann über eine Energieeffizienzmessung in Verbindung mit dem **S⁺**-Energieprognosetool, die nach einer Modernisierung zu erwartende Energieeinsparung ermittelt und dargestellt werden.

Umfassende Beratung heißt für uns auch die Prüfung der Modernisierungskonzepte auf mögliche Unterstützung durch staatliche Fördermaßnahmen. So werden durch die KfW Bankengruppe (Kreditanstalt für Wiederaufbau) barrierefreie und energieeffiziente Gebäudemodernisierungen gefördert.

Exzellente Beratung kennt die Lösung.
Betreiber tragen eine große Verantwortung.
Partner können sich diese teilen:

- ❗ Betreiber einer überwachungsbedürftigen Aufzugsanlage sind im Rahmen der Betriebssicherheitsverordnung (BetrSichV) verpflichtet, den Aufzug nach dem Stand der Technik zu betreiben, ihn in ordnungsgemäßem Zustand zu erhalten, zu überwachen und die notwendigen Instandsetzungs- und Wartungsarbeiten fachkundig durchführen zu lassen.
- ✅ Die Europäische Norm DIN EN13015 legt alle Elemente fest, die für eine fachkundige Wartung zu berücksichtigen sind. Schmitt + Sohn als zertifiziertes Wartungsunternehmen hat die DIN EN 13015 in sein Qualitätsmanagement-System nach ISO 9000:2000 eingebunden.
- ❗ Wer eine Aufzugsanlage betreibt, muss sicherstellen, dass auf Notrufe aus einem Fahrkorb in angemessener Zeit reagiert wird und Befreiungsmaßnahmen sachgerecht durchgeführt werden. Gefordert wird eine Überwachung und regelmäßige Kontrolle der Funktionstüchtigkeit durch eine vor Ort befindliche befähigte Person (Aufzugswärter).
- ✅ Das C 2000 Notrufsystem in Verbindung mit dem Aufzugswärterm modul.
- ❗ Jede überwachungsbedürftige Aufzugsanlage unterliegt einer jährlich wiederkehrenden, gesetzlich vorgeschriebenen Prüfung durch eine ZÜS (Zentrale Überwachungsstelle).
- ✅ Unterstützung durch unser fach- und anlagekundiges Servicepersonal bei der Durchführung der gesetzlichen Prüfung.
- ❗ Die Unfallverhütungsvorschriften (UVV) für die elektrische Sicherheit der Anlagen und Betriebsmittel nach BGV A3 fordern alle vier Jahre den Nachweis über den ordnungsgemäßen Zustand der elektrischen Sicherheit Ihrer Aufzugsanlage.
- ✅ Herstellerunabhängige Durchführung der erforderlichen Messungen durch unser speziell geschultes Personal mit entsprechenden Prüfgeräten.

Modernisierung Werterhalt mit Sicherheit

Antrieb
Kabine
Türen
Steuerung
Energieeffizienz
Sicherheit
Komfort

„Modernes Kunstmuseum in München, internationale Messe in Wien, historisches Rathaus in Prag, renommiertes Hotel in Porto. Unsere Aufzüge finden Sie in ganz Europa. Uns übrigens auch.“

Klaus Kestler, Vertrieb Neuanlagen, steht für exzellenten Service.



Modernisierung

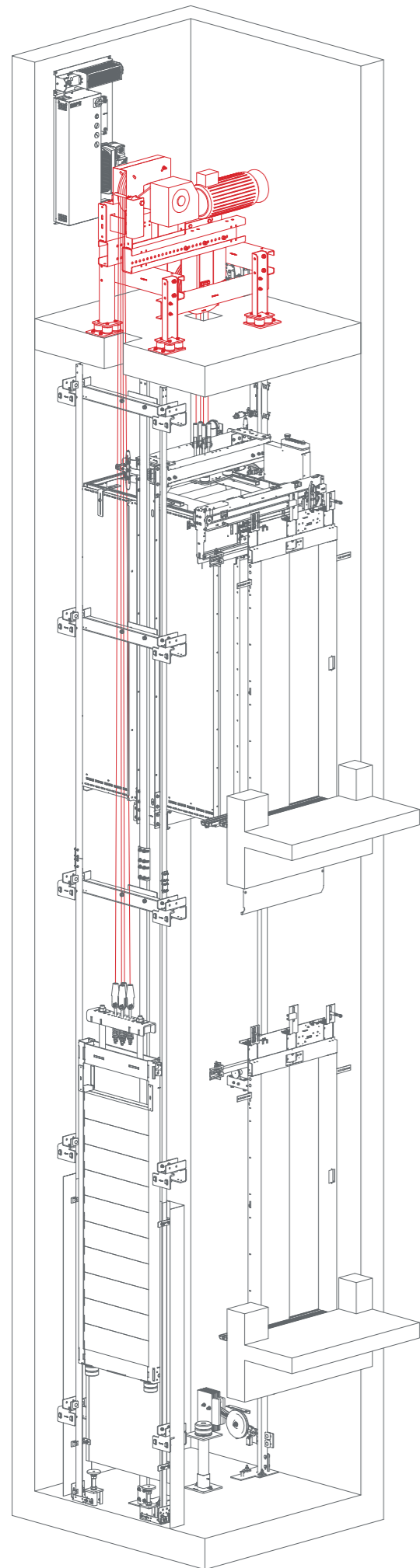
Moderne, aufeinander abgestimmte Aufzugskomponenten reduzieren die Ausfallzeiten, erhöhen die Zuverlässigkeit und ermöglichen eine effizientere Nutzung des Aufzugs. Dadurch wird ein Maximum an Fahrkomfort und Sicherheit erreicht.

Auch im Hinblick auf die Wirtschaftlichkeit lohnt sich die Investition in moderne Aufzugssysteme. Die deutliche Reduzierung der Instandsetzungsmaßnahmen senkt die laufenden Kosten. Der Einsatz energieoptimierter Baugruppen reduziert den Energieverbrauch der Aufzugsanlage um bis zu 50 %.

Durch sanftes Schweben, millimetergenaues Halten und minimale Geräuschpegel profitieren die Nutzer von einem einzigartigen Aufzugskomfort. Ausgezeichnetes Design und innovative Lichtkonzepte steigern die Attraktivität und den Wert der Immobilie.

Unsere individuellen Modernisierungskonzepte kombinieren möglichst viele dieser Vorteile. Der Werterhalt von Aufzugsanlagen ist unser Anspruch.





Antrieb

Energie sparen und sicher schweben. Moderne Antriebe können noch viel mehr, da sie immer wieder neuen Anforderungen gerecht werden müssen. Neben den Erwartungen der Nutzer ändern sich auch die Sicherheitsvorschriften.

Deutliche Verbesserungen in der Sicherheit, Leistungsfähigkeit und eine komfortable Laufruhe werden durch neue Technologien ermöglicht.

Unsere hochwertigen Antriebe überzeugen durch ihre Wirtschaftlichkeit und Langlebigkeit. Eben Modernisierung mit Weitblick.



Frequenz geregelter getriebeloser Antrieb

Einsatzgebiet:

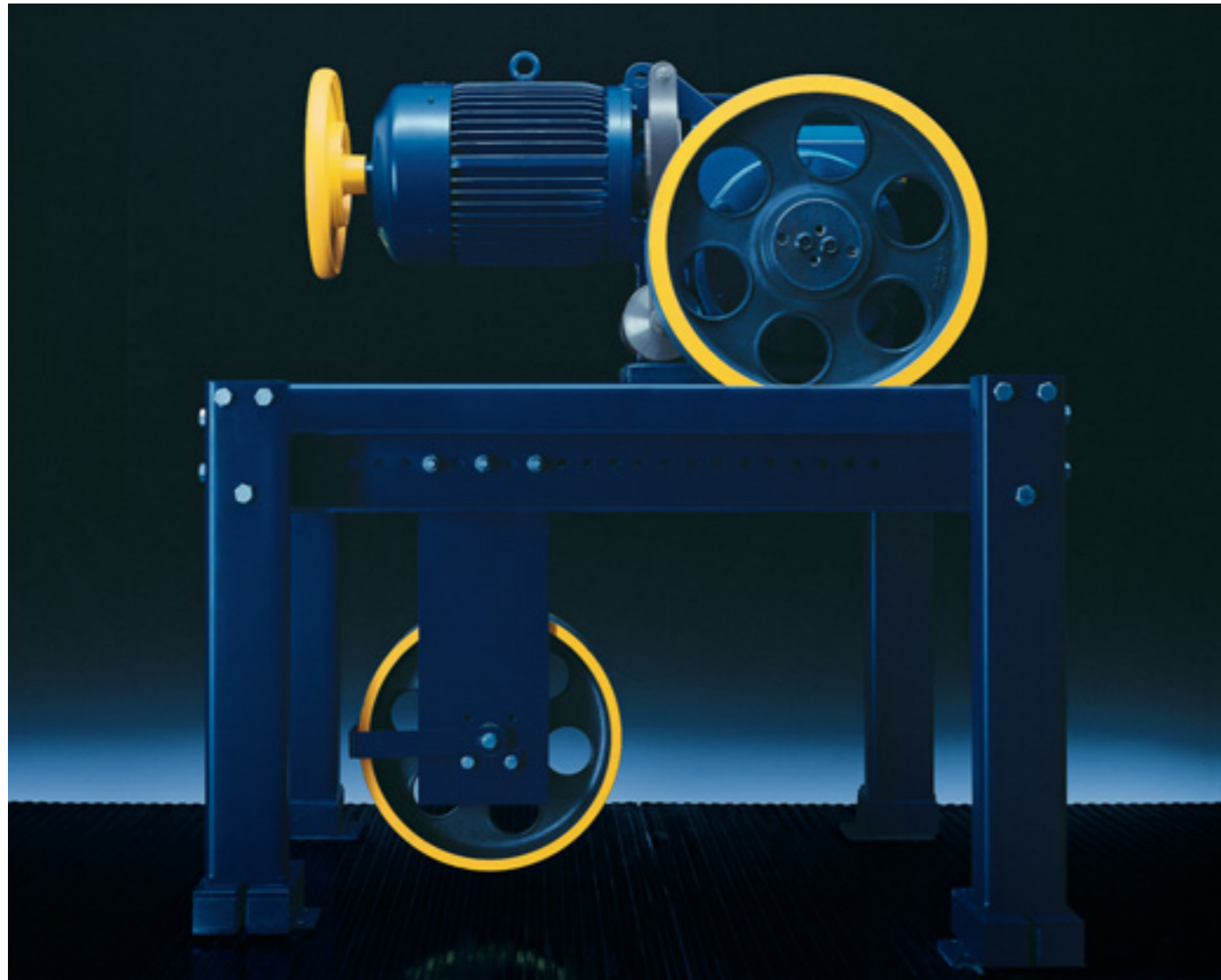
- Geschwindigkeiten bis 2,5 m/s

Energieeffizienz:

- Hohe Energieeinsparung durch niedrige Anschlusswerte
- Geringe Netzbelastung durch reduzierte Stromspitzen

Komfort:

- Millimetergenaue Einfahrt ohne Zeitverzögerung
- Automatische Nachregulierung von Niveauunterschieden
- Einstellbare computergesteuerte Fahrkurve



Frequenz geregelter Drehstrom-Antrieb mit Schneckengetriebe

Einsatzgebiet:

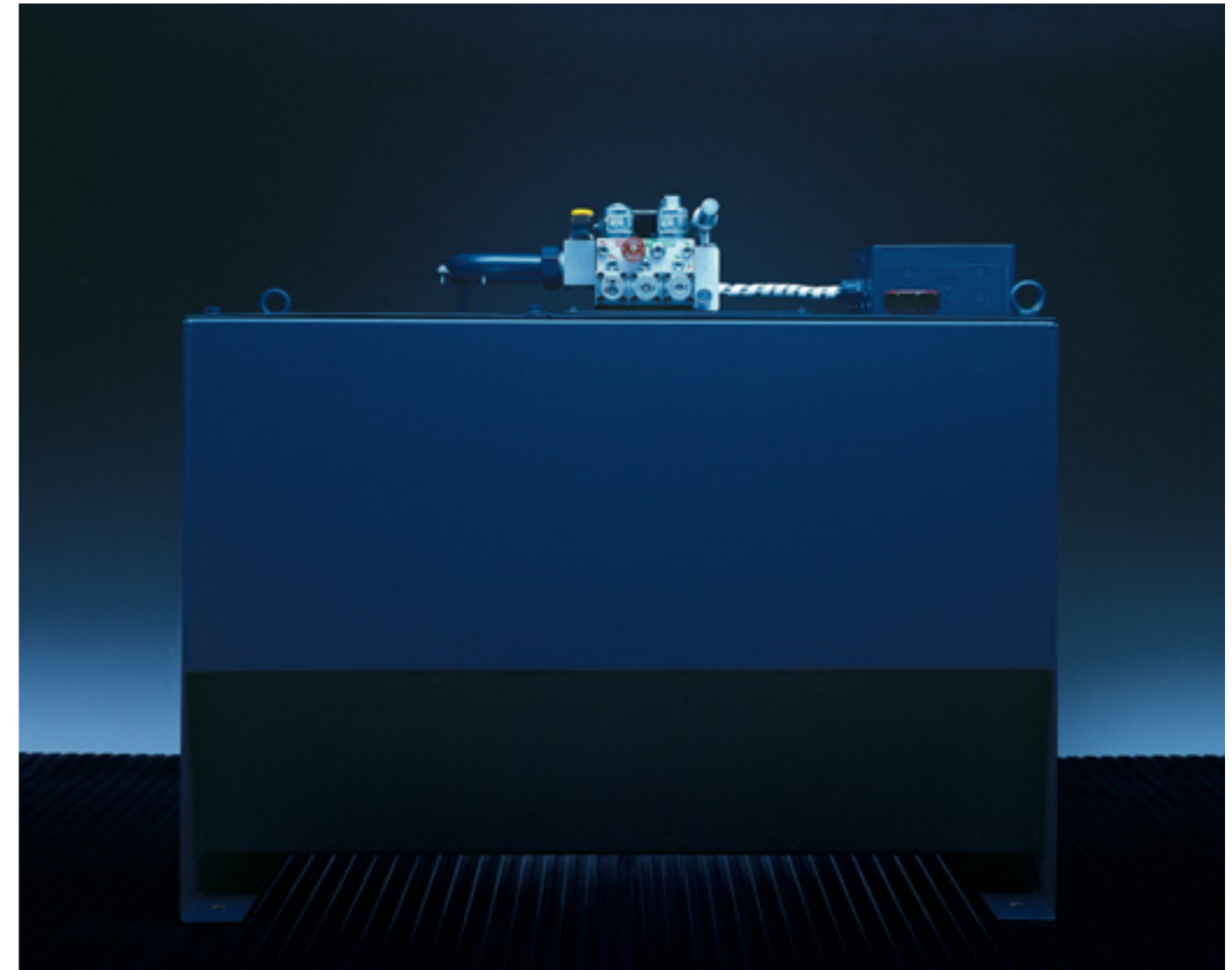
- Geschwindigkeiten bis 2,0 m/s

Energieeffizienz:

- Hohe Energieeinsparung durch niedrige Anschlusswerte
- Geringe Netzbelastung durch reduzierte Stromspitzen

Komfort:

- Millimetergenaue Einfahrt ohne Zeitverzögerung
- Automatische Nachregulierung von Niveauunterschieden
- Einstellbare computergesteuerte Fahrkurve



Hydraulischer Antrieb

Einsatzgebiet:

- Geschwindigkeiten bis 0,8 m/s bei niedrigen bis mittleren Hubhöhen und Verkehrsaufkommen

Energieeffizienz:

- Geringe Netzbelastung durch reduzierte Stromspitzen

Komfort:

- Automatische Nachregulierung von Niveauunterschieden

Option: Frequenz geregelter Hydraulischer Antrieb

Einsatzgebiet:

- Geschwindigkeiten bis 1,0 m/s bei niedrigen bis mittleren Hubhöhen und hohem Verkehrsaufkommen

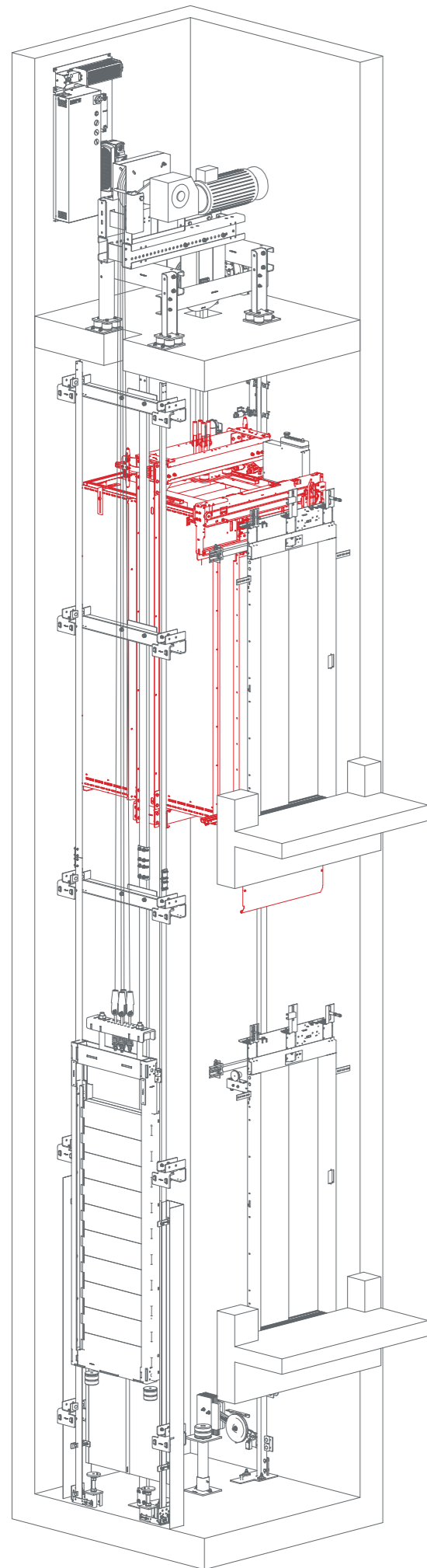
Energieeffizienz:

- Geringe Netzbelastung durch reduzierte Stromspitzen
- Reduzierter Verschleiß durch niedrige Öltemperaturen

Komfort:

- Millimetergenaue Einfahrt ohne Zeitverzögerung
- Automatische Nachregulierung von Niveauunterschieden
- Einstellbare computergesteuerte Fahrkurve

Die räumliche Flexibilität des Maschinenraums bietet im Einzelfall eine echte Alternative zum Seilzug ohne Maschinenraum.



Kabine

Durch die Konzentration auf das Wesentliche, wie Funktionalität und Gestaltungsqualität, entwickeln wir außergewöhnliche Produkte. Kabinen mit diskreter Eleganz und höchster Wertbeständigkeit.

Die hochwertigen Materialien und die geniale Ausführung anspruchsvoller Detaillösungen sichern den Werterhalt der Aufzüge. Sinnvolles Zubehör ermöglicht die Anpassung an individuelle Anforderungen.

Die Gestaltung der Aufzugskabinen basiert auf funktionalem Design, klaren Formen, zurückhaltender Eleganz und aufeinander abgestimmten Materialien, Farben und Oberflächen.

Eine überzeugende, international ausgezeichnete Gesamtqualität.





Color Glas® Kabine



Edelstahlkabine



Kabine mit Kunststoffbeschichtung



Paneelkabine

Color Glas® Kabinen Die Lösung für höchste Ansprüche

Produktspezifikation

Wände: Color Glas® Paneele
 Spiegel: kabinenhoch, Rückwand, ungeteilt
 Durchladung: Seitenwand, kabinentief, halbhoch, ungeteilt
 Kabinenecken, Lisenen, Glas- und Spiegeleinfassungen:
 Edelstahl Feinschliff
 Kabinenportal und Kabinentüren: Edelstahl Feinschliff
 Beleuchtungen: LD7-Wandfluter
 Böden: Granit, Hellgrau
 Sockelleisten: Edelstahl Feinschliff
 Handlauf: Edelstahl Feinschliff
 Bedienelemente: Bedientableau

Kabinen aus Edelstahl Das Material für Generationen

Produktspezifikation

Wände: Edelstahl Feinschliff, Edelstahl Dessin
 Spiegel: halbhoch, kabinenhoch
 Kabinenportale und Kabinentüren: Edelstahl Feinschliff,
 Edelstahl Dessin
 Decken: lackiert RAL 9016 Verkehrsweiß.
 Beleuchtungen: Einbaustrahler, LD7-Wandfluter, abgehängte
 Lichtdecken
 Böden: Linoleum, Kautschuk, Kunststoff-EL *, Granit
 Sockelleisten: Edelstahl Feinschliff
 Handlauf: Edelstahl Feinschliff
 Bedienelemente: Bedientableaus, kabinenhohe Bedienpaneele

* PVC-, Chlor- und Weichmacher-frei, hochbelastbar und
 verschleißfest, pflegeleicht, umweltfreundlich.

Kabinen mit Kunststoffbeschichtung Die Lösung für alle Fälle

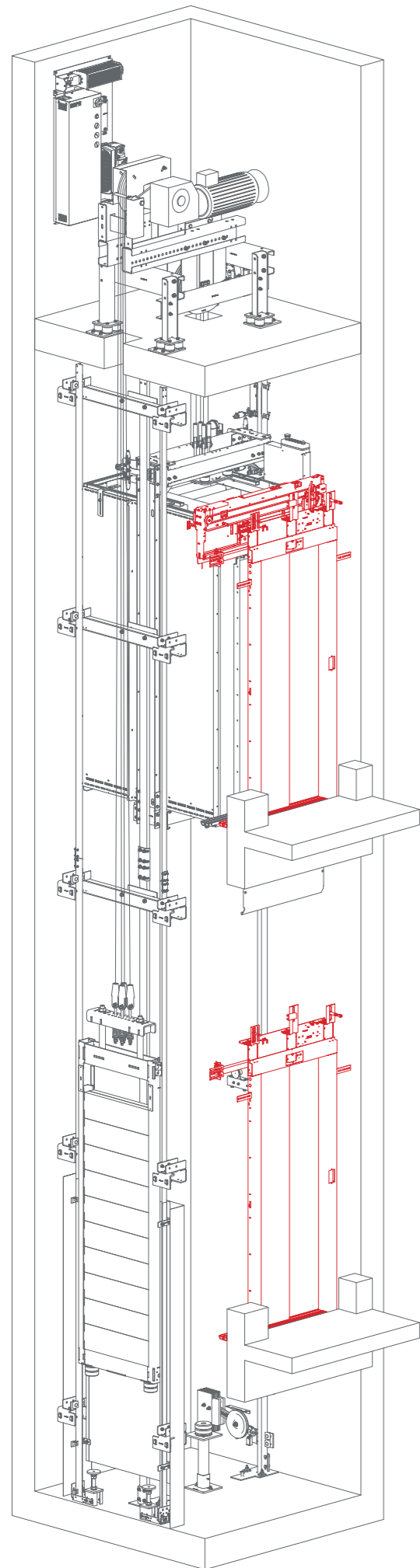
Produktspezifikation

Wände: kunststoffbeschichtet, einfarbig
 Spiegel: halbhoch, kabinenhoch
 Kabinenportale und Kabinentüren: Edelstahl Feinschliff,
 Edelstahl Dessin
 Decken: lackiert RAL 9016 Verkehrsweiß
 Beleuchtungen: Einbaustrahler, LD7-Wandfluter, abgehängte
 Lichtdecken
 Böden: Linoleum, Kautschuk, Kunststoff-EL *, Granit
 Sockelleisten: Edelstahl Feinschliff
 Handlauf: Edelstahl Feinschliff
 Bedienelemente: Bedientableaus, kabinenhohe Bedienpaneele

Kabinen mit Paneelausführung Zeitlose Eleganz

Produktspezifikation

Wände: Edelstahl Feinschliff, Edelstahl Dessin, Mattlackierung
 Schattenfugen: Edelstahl Feinschliff, Edelstahl poliert
 Spiegel: halbhoch, kabinenhoch, Satinierung
 Kabinenportale und Kabinentüren: Edelstahl Feinschliff,
 Edelstahl Dessin
 Decken: lackiert RAL 9016 Verkehrsweiß
 Beleuchtungen: LD7-Wandfluter, abgehängte Lichtdecken
 Böden: Linoleum, Kautschuk, Kunststoff-EL *, Granit
 Sockelleisten: Edelstahl Feinschliff
 Handlauf: Edelstahl Feinschliff
 Bedienelemente: Bedientableaus, kabinenhohe Bedienpaneele



Türen

Leistungsstark und präzise.

Unser Anspruch an moderne Türsysteme geht weit darüber hinaus.

Ein Höchstmaß an Flexibilität und Komfort ist für uns selbstverständlich. Modular aufgebaute Türen ermöglichen optimale Lösungen für alle Anwendungsfälle.

Mehr als 200.000 Türbewegungen pro Jahr¹⁾ verpflichten uns zu einer störungsfreien Funktion über viele Jahre.

1) Annahme: Büroaufzug mit 280 Fahrten pro Tag.



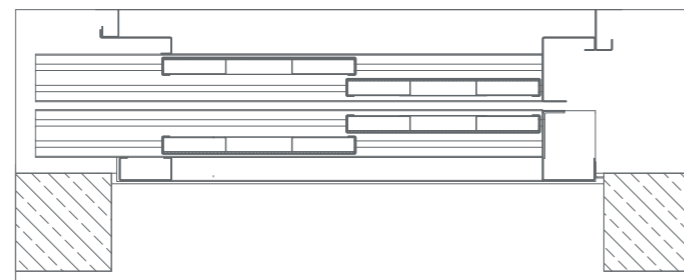


Maueranschluss T1

- Schachttür: Zweiteilige, einseitig öffnende Schiebetür, Stahlblech grundiert
Zubehör: Edelstahl Feinschliff
- Türrahmen/
Maueranschluss: Stahlblech grundiert
Zubehör: Edelstahl Feinschliff
- Bedientableau: Edelstahl Feinschliff
- Taster: Edelstahl Feinschliff, flächenbündig
- Rufquittung: LED Blau
- Symbole: Kunststoff Lichtgrau

Kabinen- und Schachttür mit Maueranschluss T1 Mauereinfassung M1

- Mauereinfassung: Stahlblech grundiert
Zubehör: Edelstahl Feinschliff



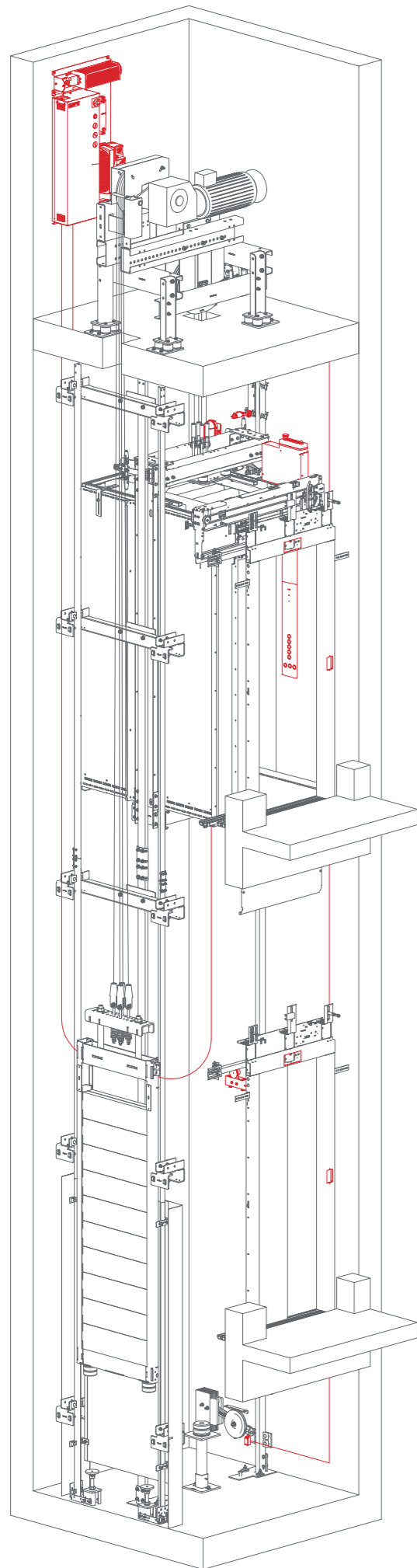
Horizontalschnitt Kabinen- und Schachttür mit Türrahmen / Maueranschluss T1.

Kabinen- und Schachttür mit Maueranschluss T1 Türschwellen

- Schachttür: Zweiteilige, einseitig öffnende Schiebetür, Stahlblech grundiert
Zubehör: Edelstahl Feinschliff
- Türrahmen/
Maueranschluss: Stahlblech grundiert
Zubehör: Edelstahl Feinschliff
- Kabinentür: Zweiteilige, einseitig öffnende Schiebetür, Edelstahl Feinschliff
- Türschwellen: Aluminium

Maueranschluss T1 mit Servicezarge

- Servicezarge: Stahlblech grundiert
Zubehör: Edelstahl Feinschliff
- Türüberwachung: Lichtgitter



Steuerung

Verkehrsabläufe optimieren, Kosten und Energieverbrauch senken, Wartezeiten reduzieren. Moderne auf den Gebäudetyp abgestimmte Steuerungen vereinen diese Vorteile.

Niedrige Unterhaltungskosten in Verbindung mit höchster Funktionalität garantiert die eingesetzte Mikroprozessortechnologie mit ihren vielseitigen Kommunikationsmöglichkeiten.

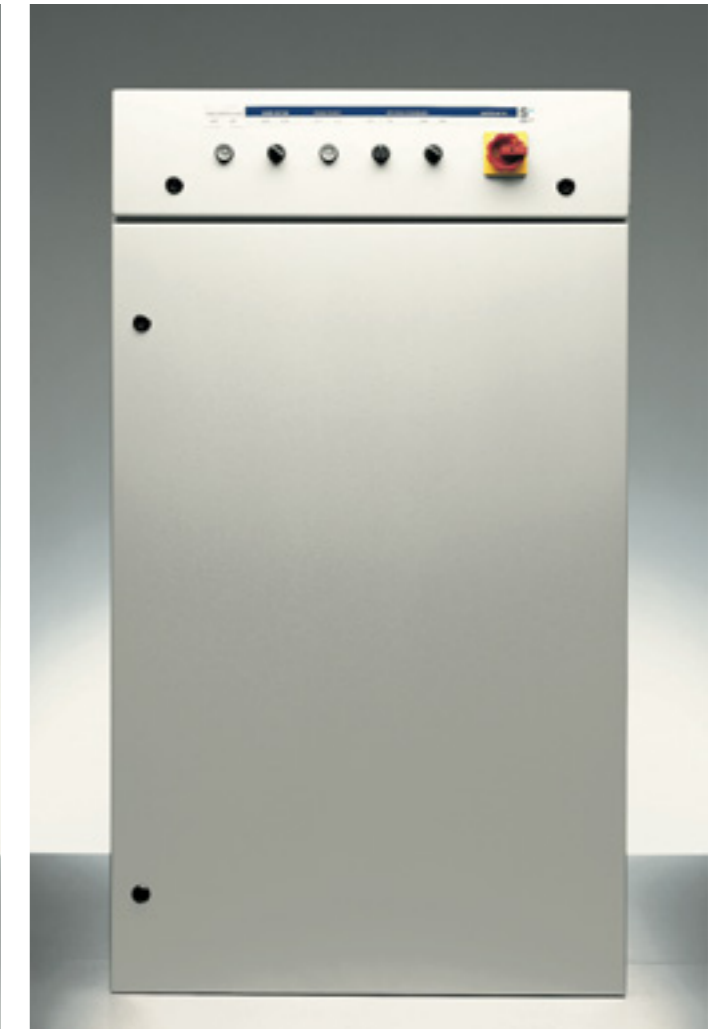
Eine flexible Anpassung an spezifische Verkehrsanforderungen erlaubt Optionen wie Vorzugssteuerung, individuelle Zugangsberechtigung, Brandfallsteuerung, Lastmessung.



Steuerung

Typ:
MC10 mit Frequenzregelung

Ausführung:
Mikroprozessorstuerung mit CAN-Bustechnologie



Varianten

Einknopf-Sammel-Steuerung
Typischer Einsatzbereich: mittlere Wohn- und Geschäftshäuser und Hotels.

Abwärts-Sammel-Steuerung
Typischer Einsatzbereich: Wohnhäuser, Geschäftshäuser mit verschiedenen Mietern, Besucheraufzüge in Krankenhäusern jeweils mit Verkehrsschwerpunkt am Haupteingang.

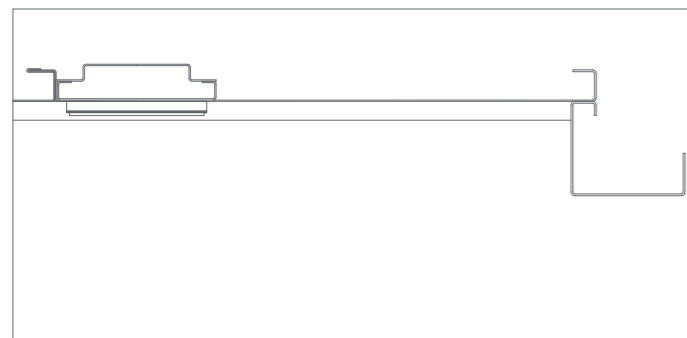
Zweiknopf-Sammel-Steuerung
Typischer Einsatzbereich: größere Geschäfts- und Verwaltungsgebäude, Kaufhäuser, Krankenhäuser und Hotels, d.h. Gebäude mit Zwischenstockwerksverkehr.

Gruppensteuerung
Typischer Einsatzbereich: Hochhäuser, Krankenhäuser, große Geschäfts- und Verwaltungsgebäude mit mehreren Aufzugsanlagen.



Bedientableau BT-I-TFT-LED

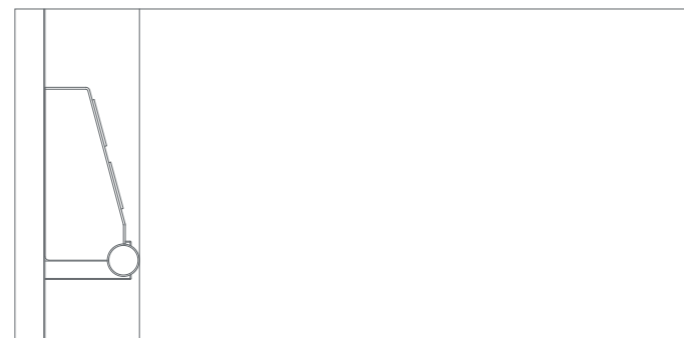
Maße: HBT 1205 x 150 x 15 mm
 Bedientableau: Edelstahl Feinschliff
 Leuchtrahmen: Acryl Glas Weiß satiniert, LED Weiß
 Informationstableau: Acryl Glas Weiß
 Display: TFT hochauflösend
 Taster: Edelstahl Feinschliff, flächenbündig
 Rufquittung: LED Blau
 Symbole: Kunststoff Lichtgrau



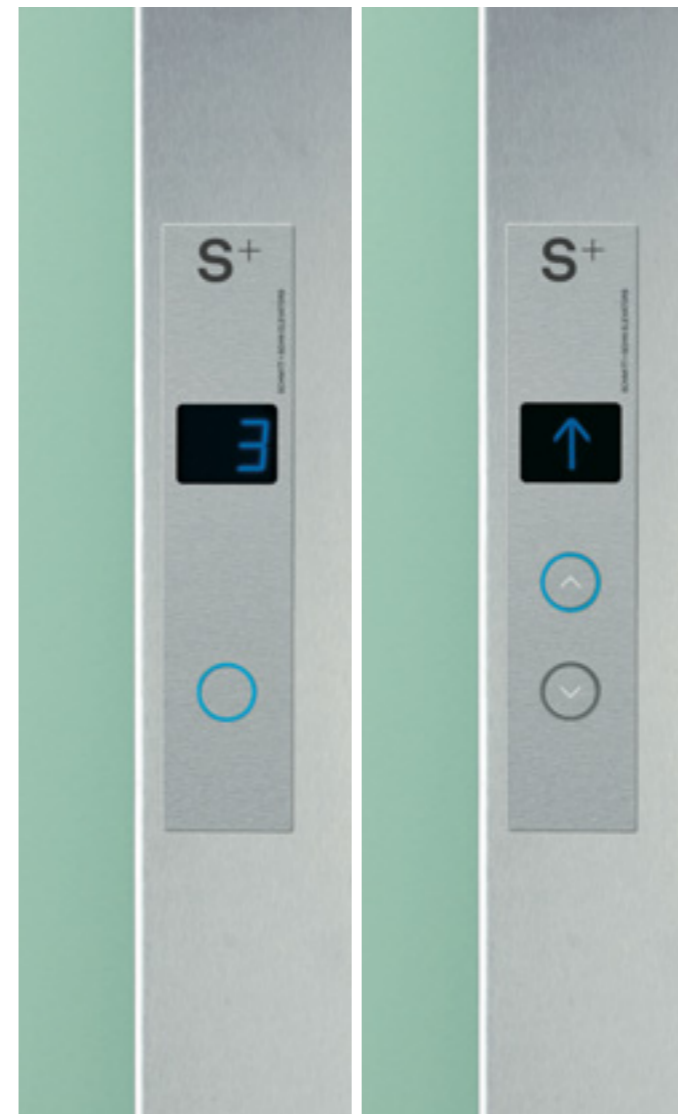
Horizontalschnitt Seitenwand mit aufgesetztem Bedientableau. Lichtschema Leuchtrahmen.

Bedientableau EN 81-70-G

Maße: HBT 180 x 500/600 x 99,5 mm
 Bedientableau: Edelstahl Feinschliff
 DIN EN 81-70:2005-09 Anhang G
 Taster: Edelstahl Feinschliff, Großflächentaster, erhaben. Hauptzugang: Kunststoffring, grün, erhaben. Notruftaster: versenkt
 Rufquittung: LED Blau
 Symbole: Kunststoff Lichtgrau, erhaben, taktil



Vertikalschnitt Seitenwand, Bedientableau EN 81-70-G.



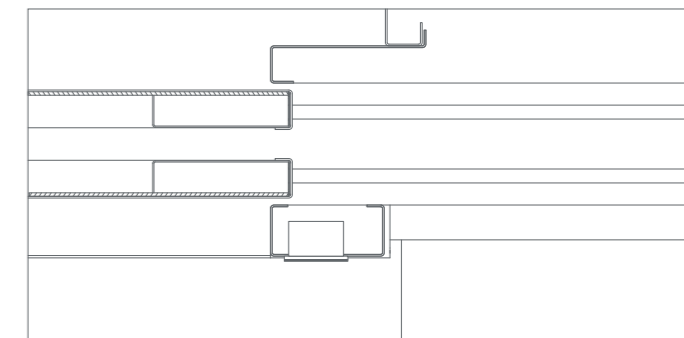
Bedientableau BT-TP-66-1 Einknopfsammelsteuerung Bedientableau BT-TP-66-2 Zweiknopf- und Gruppensammelsteuerung

Maße: HBT 305 x 66 x 2 mm
 Bedientableau: Edelstahl Feinschliff unsichtbar befestigt
 Display: LED Blau
 Taster: Edelstahl Feinschliff, flächenbündig
 Anordnung nach DIN EN 81-70:2005-09
 Rufquittung: LED Blau
 Symbole: Kunststoff Lichtgrau

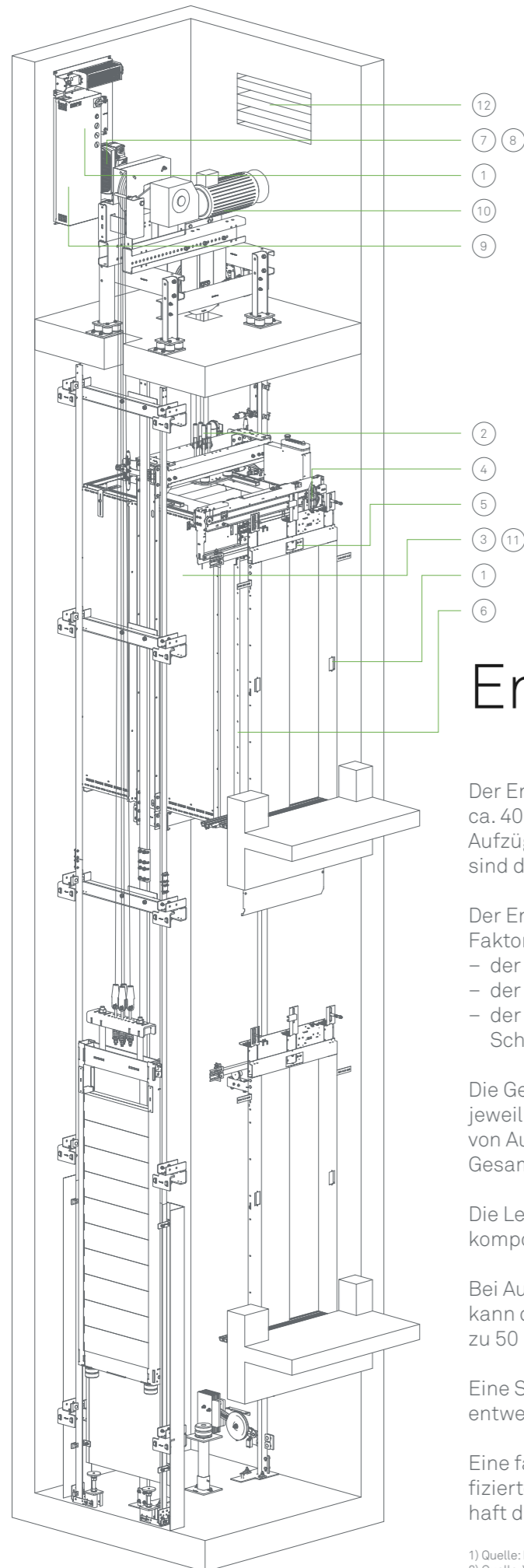


Bedientableau BT-TP-CG-1 Einknopfsammelsteuerung

Maße: HBT 400 x 66 x 6 mm
 Bedientableau: Edelstahl Feinschliff
 Sockelrahmen: Acryl Glas Weiß
 Informationstableau: Acryl Glas Blau
 Anzeige: LED Blau
 Taster: Edelstahl Feinschliff, flächenbündig
 Rufquittung: LED Blau
 Symbole: Kunststoff Lichtgrau



Horizontalschnitt Kabinen- und Schachttür mit Türrahmen / Maueranschluss T1 / Bedientableau BT-TP-CG.



Energieeffizienz

Der Energieverbrauch aller Gebäude der Bundesrepublik liegt bei ca. 40 Prozent des Gesamtstromverbrauches.¹⁾ Aufzüge sind daran mit 3 bis 5 Prozent beteiligt, in ganz Europa sind das 18 TWh jährlich.²⁾

Der Energieverbrauch eines Aufzuges wird durch eine Vielzahl von Faktoren bestimmt. Die wesentlichen Faktoren sind:

- der Fahrtverbrauch
- der Stillstandsverbrauch
- der Energieverlust durch entweichende Wärme durch die Schachtlüftung.

Die Gewichtung der Faktoren hängt stark von der Nutzung des jeweiligen Aufzuges ab. So beträgt allein der Stillstandsverbrauch von Aufzügen in Wohngebäuden im Mittel etwa 70 Prozent des Gesamtenergieverbrauchs der Aufzüge.

Die Leistungsaufnahme ist in erster Linie durch die Systemkomponenten und deren Energieeffizienz bestimmt.

Bei Aufzügen, die sich überwiegend im Standby-Betrieb befinden, kann der Energieverbrauch durch moderne Steuerungen um bis zu 50 Prozent reduziert werden.

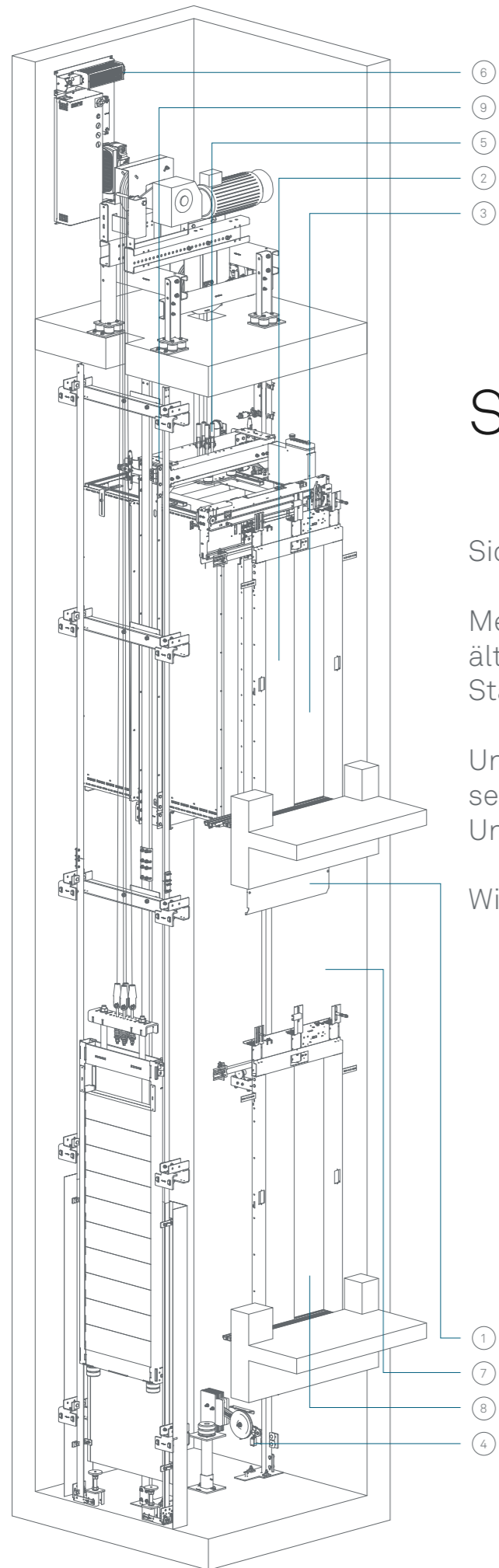
Eine Schachtrauchungsanlage kann den Energieverlust durch entweichende Wärme durch den Schacht mindern.

Eine fachgerechte und nachhaltige Aufzugswartung durch qualifiziertes Fachpersonal auf der Basis der EN 13015 sichert dauerhaft den Erfolg von Energiesparmaßnahmen.

1) Quelle: REGIERUNGonline, Bauen und Wohnen
2) Quelle: VDMA, Energieeffizienz in der Aufzugstechnik

| Baugruppe / Funktion | Maßnahmen | Einsparpotenzial |
|--|--|------------------|
| Steuerung | | |
| ① Doppelruf Sperre | Gleichzeitige Außenrufe in Auf- und Abwärtsrichtung sperren | ☆☆ |
| ② Leerlaststeuerung | Mehrere Innenrufe bei leerer Kabine löschen | ☆☆ |
| ③ Kabinenlichtabschaltung | Kabinenlicht in Parkposition abschalten | ☆☆☆☆☆☆ |
| ④ Türantriebsabschaltung | Türantrieb in Parkposition abschalten | ☆☆☆☆ |
| ⑤ Anzeigenabschaltung | Kabinenstandanzeige in Parkposition abschalten | ☆☆ |
| ⑥ Lichtgitterabschaltung | Lichtgitter bei geschlossenen Türen abschalten | ☆☆ |
| ⑦ Umrichterabschaltung | Bei geringer Nutzung Umrichter abschalten | ☆☆☆☆ |
| ⑧ Zwischenkreis-zusammenschaltung | Gegenseitige Energieeinspeisung bei gegenläufiger Fahrtrichtung der Kabinen in der Gruppe ³⁾ | ☆☆☆☆ |
| ⑨ Bedarfsoptimierte Gruppenalgorithmen | Optimierung des Gruppenalgorithmus nach unterschiedlichen Bedarfsanforderungen: - Energieeffizienter Betrieb - Hohe Förderleistung und kurze Wartezeiten | ☆☆☆☆ |
| Antrieb | | |
| ⑩ Frequenz geregelter Seilantrieb | | ☆☆☆☆☆ |
| Frequenz geregelter Hydraulikantrieb | Verringerung der Anschlussleistung durch elektronisch geregelte Fahrkurve | ☆☆☆☆☆☆ |
| Kabine | | |
| ⑪ LED Leuchtmittel | Einsatz von LED – statt Halogenleuchtmitteln | ☆☆☆☆☆☆ |
| Schacht | | |
| ⑫ Intelligente Schachtrauchung | Die Rauchabzugsöffnung wird mit einem(r) elektrisch gesteuerten Fenster / Kuppel verschlossen und nur bei Bedarf, z. B. im Brandfall, automatisch geöffnet. | ☆☆☆☆☆☆ |

3) auf Anfrage



Sicherheit

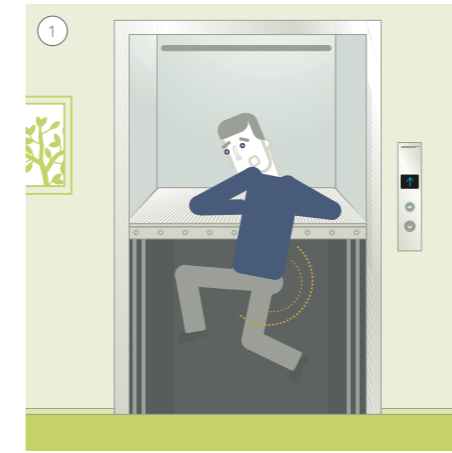
Sicherheit und Werterhalt sind unsere Anliegen.

Mehr als 50 Prozent aller Aufzugsanlagen sind älter als 20 Jahre und entsprechen nicht dem Stand der Technik.

Unsere individuellen Lösungen zur Verbesserung der Sicherheit reduzieren vielfältige Unfallgefahren.

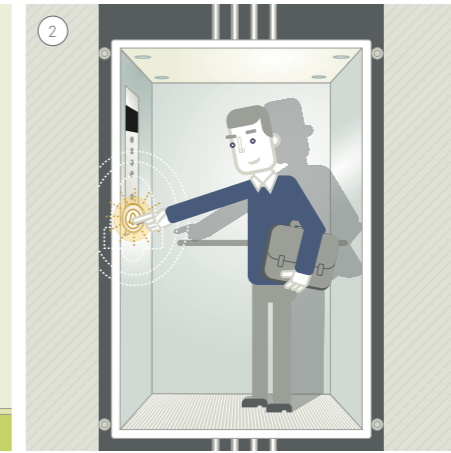
Wirkungsvoll und zuverlässig.

Gefahren an älteren Aufzügen



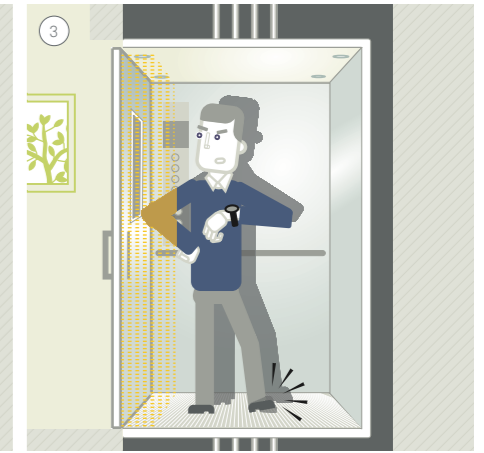
Schürze unter dem Fahrkorb

- ❗ Absturzgefahr bei Notbefreiungen
- ✅ Anbringung einer ausreichenden Fahrkorbürschürze



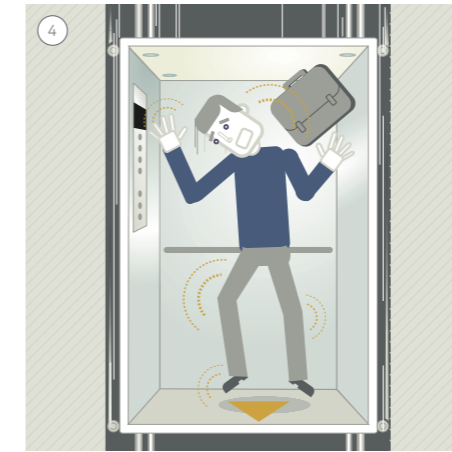
Notrufeinrichtung und Notrufweiterleitung

- ❗ Fehlende Notrufweiterleitung bei Personeneinschluss
- ✅ Installation eines Notrufleitsystems



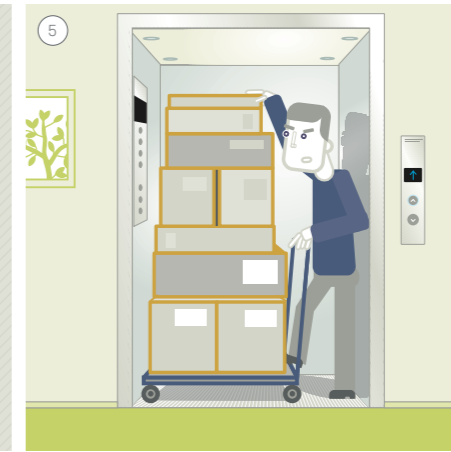
Fahrkörbe ohne Türen

- ❗ Quetschgefahr an der Schachtwand
- ✅ Einbau einer Fahrkorbabschlusstür



Geschwindigkeitsbegrenzer – Sicherheits-schalter

- ❗ Verletzungsgefahr durch zu hohe Geschwindigkeit des Fahrkorbs
- ✅ Einbau einer elektrischen Überwachung der Fangvorrichtung



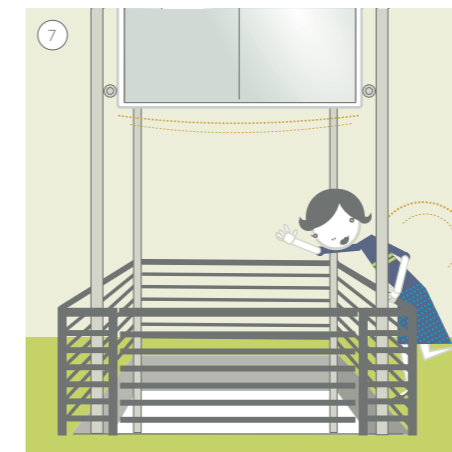
Überlastanzeige

- ❗ Überladung des Aufzugs
- ✅ Nachrüstung einer Beladekontrolle



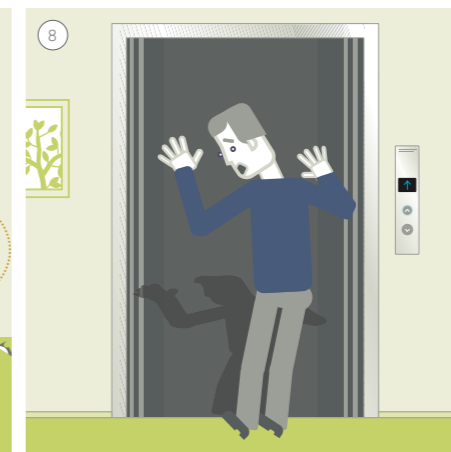
Anhalte- und Nachregulierung

- ❗ Stolpergefahr aufgrund von Stufenbildung
- ✅ Verbesserung der Haltegenauigkeit durch den Einbau moderner Steuerungs- und Regeltechnik



Schachtumwahrungen

- ❗ Sturzgefahr in den Schacht und Verletzung durch bewegliche Teile
- ✅ Erhöhung der vorhandenen Umwahrungen



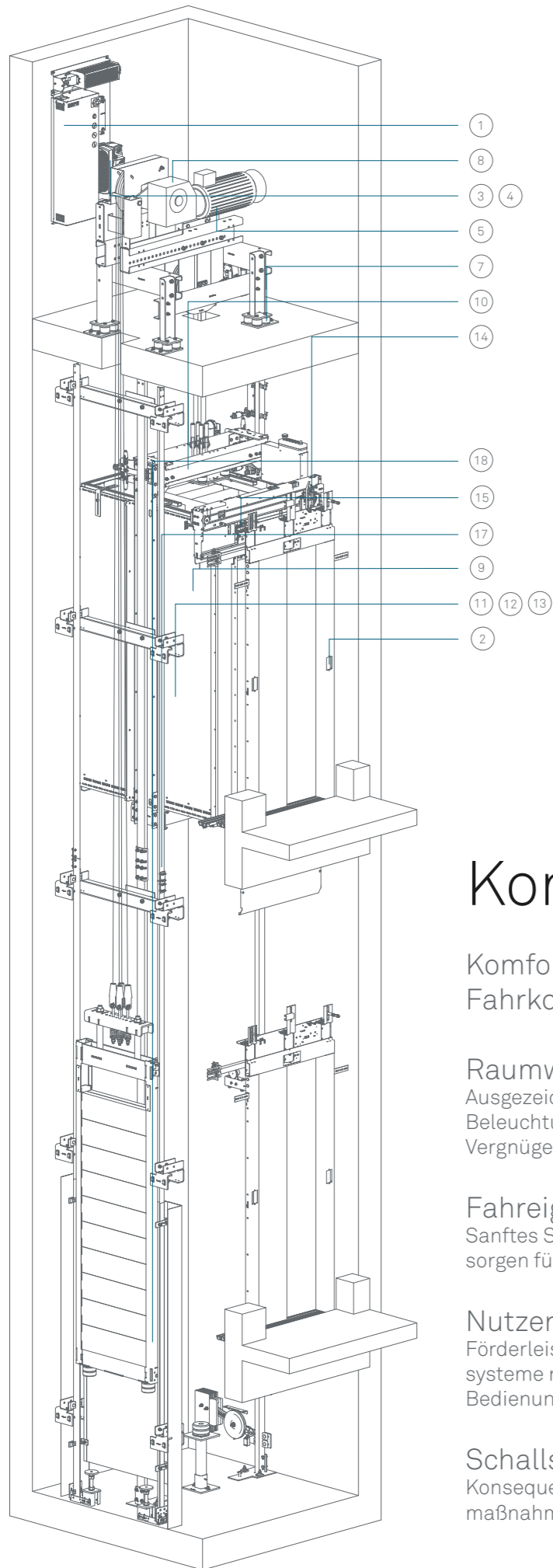
Schließeinrichtung für Schacht-Schiebetüren

- ❗ Absturzgefahr aufgrund nicht geschlossener Schachttüren
- ✅ Einbau einer Schließeinrichtung



Unkontrollierte Aufwärtsbewegung

- ❗ Verletzungsgefahr durch unkontrollierte Bewegungen des Fahrkorbs
- ✅ Nachrüstung eines zusätzlichen Brems-systems



Komfort

Komfort geht bei Schmitt + Sohn weit über den Fahrkomfort hinaus.

Raumwirkung

Ausgezeichnetes Design in Verbindung mit innovativen Beleuchtungskonzepten macht die Aufzugsfahrt zum Vergnügen.

Fahreigenschaften

Sanftes Schweben und millimetergenaue Haltegenauigkeit sorgen für ein angenehmes Fahrgefühl.

Nutzerfreundlichkeit

Förderleistungsoptimierung durch intelligente Steuerungssysteme reduzieren die Wartezeiten. Klare benutzerfreundliche Bedienungselemente erleichtern die Nutzung und Orientierung.

Schallschutz

Konsequenter Einsatz schallreduzierender Modernisierungsmaßnahmen erhöht den Nutzwert.

Die Modernisierung nachstehender Baugruppen hat Auswirkungen auf folgende Komfortmerkmale:

Baugruppe

| Baugruppe | Maßnahmen | Raumwirkung | Fahreigenschaften | Nutzerfreundlichkeit | Schallschutz |
|-----------|---------------------------------------|-------------|-------------------|----------------------|--------------|
| Steuerung | ① Moderne Mikroprozessorsteuerung | | ● | ● | ● |
| | ② Bedientableaus | ● | | ● | |
| | ③ Regelung | | ● | | ● |
| | ④ Liftkomfort | | ● | | ● |
| Antrieb | ⑤ Geregelte getriebelose Antriebe | | ● | | ● |
| | ⑥ Geregelte Hydraulikaggregate | | ● | | ● |
| | ⑦ Isolierung des Maschinenrahmens | | | | ● |
| | ⑧ Umrüstung auf Zweikreisbremssysteme | | ● | | ● |
| Kabine | ⑨ Einsatzkabine | ● | ● | | ● |
| | ⑩ Fahrkorbgerüst | | ● | | ● |
| | ⑪ Auskleidung | ● | | | ● |
| | ⑫ Ausstattung | ● | | ● | |
| | ⑬ Beleuchtung | ● | | ● | |
| Türen | ⑭ Geregelte Türantriebe | | | ● | ● |
| | ⑮ Türlaufrollen | | | ● | ● |
| | ⑯ Lichtgitter | | | ● | |
| Schacht | ⑰ Führungsschienen | | ● | | ● |
| | ⑱ Rollenführungen | | ● | | ● |

Vertragskunde bei Schmitt + Sohn Eine Partnerschaft

Persönlich
Kompetent
Verfügbar

„Die Unabhängigkeit eines Unternehmens in all seinen Entscheidungen bedeutet, sich selbst treu bleiben zu können. Das schafft Vertrauen. Und somit die Basis für langanhaltende Partnerschaften.“

Kurt Schumm, Leiter Niederlassung, steht für exzellenten Service.



Vertragskunde bei Schmitt + Sohn

Vertragskunde bei Schmitt + Sohn. Das bedeutet: Ein ganz persönlicher Service auf höchstem Niveau. Kompetent und rund um die Uhr. Sicher und mit viel Verantwortung. Überzeugend aus der Tradition eines unabhängigen Familienunternehmens. Geleitet von den klassischen Werten einer erfolgreichen Partnerschaft. Mit einem starken Team und einer modernen Produktion für alle Fälle. Stets gemeinsam. Stets präsent. Immer an der Seite des Kunden. Hohe Zufriedenheit über viele Jahre. Exzellenter Service ganz in Ihrer Nähe.



Jeder Schmitt + Sohn Vertragskunde genießt alle Vorteile eines ständig optimierten Serviceangebotes. Ganz persönlich, kompetent und jederzeit. Seit über 100 Jahren.

Persönlich

Jeder Kunde hat seinen ganz persönlichen Serviceleiter über den gesamten Zeitraum der Betreuung. Er trägt die Verantwortung für seinen Kunden und dessen Anlagen. Jeder Aufzug wird stets von ein und demselben Servicetechniker betreut.

So entsteht Verantwortung und Qualität.

Kompetent

Serviceleiter bei Schmitt + Sohn haben in der Regel eine lange Berufserfahrung als Servicetechniker.

Sie kennen Kundenwünsche und Anlagentechnik aus gelebter Erfahrung. Sie wissen, wovon sie sprechen. Auf ihre Aussage ist Verlass.

Die hauseigene Schmitt + Sohn Akademie schafft Wissen mit System. Alle Serviceleiter und alle Servicetechniker profitieren regelmäßig von Fortbildungsmaßnahmen. Über 70 Auszubildende sind heute schon die Basis für unseren Service von morgen. Investitionen, die unsere Kunden schätzen.

Verfügbar

Service von Schmitt + Sohn ist jederzeit verfügbar.

Das geht weit über die reine Erreichbarkeit hinaus.

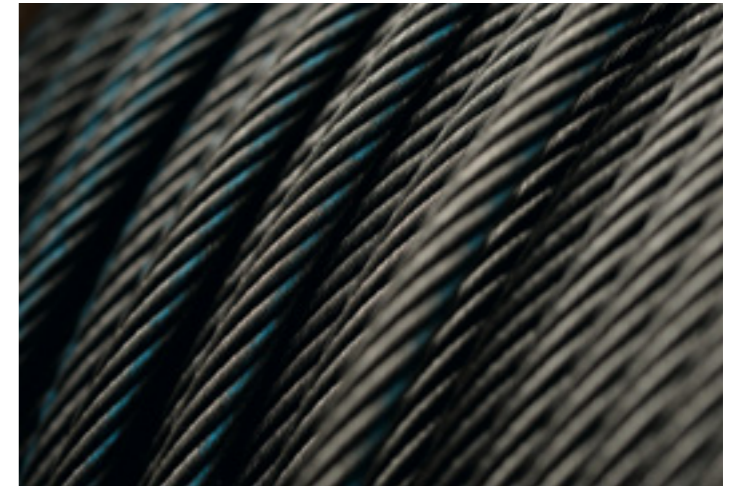
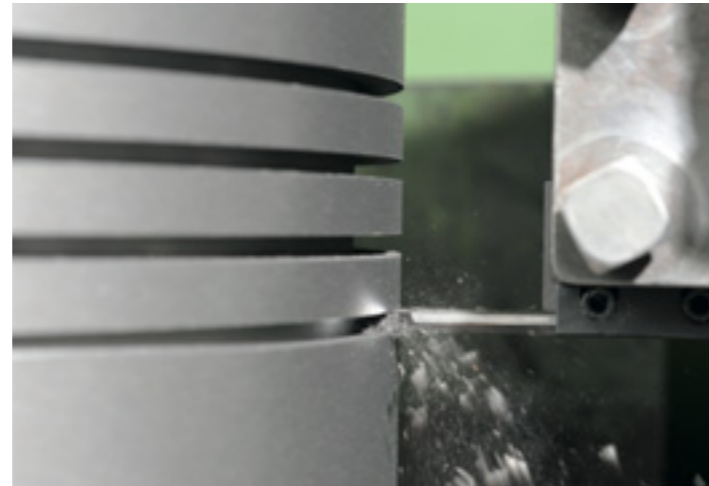
Vertragskunden steht bei Bedarf die gesamte Logistik eines einzigartigen Services zur Verfügung. Worauf sich unsere Kunden verlassen können:

Nahe am Kunden mit 32 Niederlassungen und Vertriebsbüros in Europa, 86 Serviceleitern, 330 qualifizierten Servicetechnikern, 48 Key-Usern und 4 Mitarbeitern im technischen Support.

Schnell verfügbare Ersatzteile durch 425 Servicefahrzeuge als mobile Ersatzteillager, 32 Lager in den Niederlassungen und einem mit mehr als 10.000 Teilen bestückten Zentrallager in Nürnberg.

Schnelle Reaktionszeiten durch unsere rund um die Uhr besetzte Bereitschaftszentrale zur Steuerung unserer Servicetechniker.

Exzellenter Service Dafür stehen wir



Überprüfung der Schachtinstallation
Fertigung einer Sondertreibscheibe

Fertigungsverbund Laser und Materialsysteme
Fertigungspräzision

Fertigung von Kabinen
Detailqualität

Türen- und Portalfertigung – Qualitätskontrolle
Detail Antriebsseile

In jeder unserer 32 Niederlassungen finden Sie Ihren kompetenten Ansprechpartner. Wir freuen uns auf Sie.

Deutschland

Service 24: +49 (0) 800 24 00 365
www.schmitt-aufzuege.de
info@schmitt-aufzuege.de

90402 Nürnberg
 Hadermühle 9-15
 Fon +49(0)911-2404-0
 Fax +49(0)911-2404-111

90455 Kornburg
 Kellermannstraße 16
 Fon +49(0)9129-9025-0
 Fax +49(0)9129-9025-27

86167 Augsburg
 Bürgermeister-Wegele-Straße 12
 Halle 1plus
 Fon +49(0)821-56747450
 Fax +49(0)821-56747451

95445 Bayreuth
 Am Bauhof 12
 Fon +49(0)921-787782-0
 Fax +49(0)921-787782-28

13509 Berlin
 Mirastraße 50-52
 Fon +49(0)30-4360225-0
 Fax +49(0)30-4360225-28

09125 Chemnitz
 Reichenhainer Straße 171
 Fon +49(0)371-53099-0
 Fax +49(0)371-53099-99

96450 Coburg
 Hahnwiese 5
 Fon +49(0)9561-2498-0
 Fax +49(0)9561-2498-70

01277 Dresden
 Bodenbacher Str. 141
 Fon +49(0)351-2176090-0
 Fax +49(0)351-2176090-30

99097 Erfurt
 Alte Chaussee 89
 Fon +49(0)361-644999-0
 Fax +49(0)361-644999-28

45141 Essen
 Bamlerstraße 5a
 Fon +49(0)201-28010-0
 Fax +49(0)201-28010-48

60314 Frankfurt
 Riederhofstraße 16-18
 Fon +49(0)69-420805-0
 Fax +49(0)69-420805-29

50226 Frechen
 Alfred-Nobel-Straße 7-9
 Fon +49(0)2234-95379-0
 Fax +49(0)2234-95379-22

Österreich

www.schmitt-aufzuege.at
info@schmitt-aufzuege.at

6020 Innsbruck
 Grabenweg 72
 Fon +43(0)512-346502-0
 Fax +43(0)512-346502-1

8020 Graz
 Puchstraße 17-21
 Obj. 12, 3. OG
 Fon +43(0)316-262923
 Fax +43(0)316-262924

4020 Linz
 Wiener Straße 131
 Fon +43(0)732-330226
 Fax +43(0)732-33022616

1100 Wien
 Triester Straße 87
 Bürogebäude, 2. Stock
 Fon +43(0)1-4055508-0
 Fax +43(0)1-4055508-4

04416 Marktleeburg-Wachau
 Weinteichstraße 5
 Fon +49(0)34297-1666-0
 Fax +49(0)34297-1666-19

93059 Regensburg
 Im Gewerbepark A2
 Fon +49(0)941-46462-0
 Fax +49(0)941-46462-46

72070 Tübingen
 Industriestraße 24
 Fon +49(0)7071-7969-0
 Fax +49(0)7071-7969-29

97076 Würzburg
 Äußere Aumühlstraße 2
 Fon +49(0)931-25042-0
 Fax +49(0)931-25042-29

Portugal

www.schmitt-elevadores.com
info@schmitt-elevadores.com

Porto
 4466-953 S. Mamede de Infesta
 Arroiteia Via Norte, Apart. 1034
 Tel +351-229 569 000
 Fax +351-229 569 009
 Serviço 24h: +351-229 569 002

Lisboa
 2790-034 Carnaxide
 Rua da Barruncheira, 3-1º
 Esquerdo
 Tel +351-213 030 350
 Fax +351-213 032 706
 Serviço 24h: +351-213 030 359

4700-361 Braga
 Rua António Marinho, 68
 Tel +351-253 610 819
 Fax +351-253 260 951
 Serviço 24h: +351-253 610 819

6000-228 Castelo Branco
 Rua Fernando Namora,
 LT I-3, Lj.3
 Tel +351-272 342 472
 Fax +351-272 342 428
 Serviço 24h: +351-272 342 472

3025-037 Coimbra
 Urbanização do Loreto LT 4
 R/C - C/C
 Tel +351-239 493 803
 Fax +351-239 496 329
 Serviço 24h: +351-239 493 803

8005-325 Faro
 Praceta Henrique Bernardo Ramos nº9
 Tel +351-289 822 758
 Fax +351-289 813 098
 Serviço 24h: +351-289 813 156

Tschechien

www.schmitt-vytahy.cz
info@schmitt-vytahy.cz

36211 Karlovy Vary
 Jenišov 116
 Tel +420 353 433-722
 Fax +420 353 433-721

14800 Praha 4
 Komárkova 1189/27
 Tel +420 272 191-652
 Fax +420 272 191-651



Herausgeber:
Aufzugswerke
Schmitt + Sohn GmbH & Co. KG
Hadermühle 9-15
D-90402 Nürnberg

Redaktion:
Dr. Johannes Schmitt
Tim Goebel
Andreas Wedel
Miguel Gonçalves
Marius Schreyer

Konzeption und Gestaltung:
Marius Schreyer Design

Produktgestaltung:
Schmitt + Sohn Aufzüge
Marius Schreyer Design

Fotodesign:
Marius Schreyer Design

Illustrationen:
Sonja Gagel

Realisation:
Loffmedia

Abbildungsnachweis:
Portraitfotografie:
Projekttriangle Design Studio
Martin Grothmaak
Tom Ziora

Referenz- und
Dokumentationsfotografie:
Projekttriangle Design Studio
Martin Grothmaak
Tom Ziora

Gerd Grimm

Schmitt + Sohn Aufzüge

Produktfotografie:
Willi Wehreter

MBS Studios
Thomas Esch

© Schmitt + Sohn Aufzüge
Alle Rechte vorbehalten.

Stand 11-2016 • 177370

Marke:
Color Glas® ist eine Marke der Schmitt
Markenschutzgesellschaft mbH in
Deutschland und anderen Ländern.



Aufzugswerke
Schmitt + Sohn GmbH & Co. KG
Hadermühle 9-15
D-90402 Nürnberg

Fon +49(0)911 - 2404 - 0
Fax +49(0)911 - 2404 - 111

neuanlage@schmitt-aufzuege.com
service@schmitt-aufzuege.com
www.schmitt-aufzuege.com

Das Unternehmen Schmitt + Sohn Aufzüge wurde für sein Corporate Design, die Unternehmensdarstellung, die Aufzugssysteme und die Aufzugsserien mit international renommierten Designpreisen ausgezeichnet.

iF product design award 1997, Schmitt + Sohn Aufzugssysteme
iF product design award 2008, Schmitt + Sohn Color Glas Aufzüge
Designpreis der Bundesrepublik Deutschland 2009, Nominierung, Schmitt + Sohn Color Glas Aufzüge
red dot award communication design 2011, Schmitt + Sohn Corporate Design
red dot award communication design 2011, Schmitt + Sohn Corporate Unternehmensbroschüre
iF communication design award 2011, Schmitt + Sohn Unternehmensbroschüre
Designpreis der Bundesrepublik Deutschland 2012, Nominierung, Schmitt + Sohn Unternehmensbroschüre
Iconic Award 2014 für Schmitt + Sohn Produktbroschüren
Iconic Award 2014 für Schmitt + Sohn Messestand Bau 2013
Iconic Award 2014 für Schmitt + Sohn Neubau Niederlassung Coburg
Iconic Award 2014 für Schmitt + Sohn Color Glas® Aufzüge
Iconic Award 2014 für Schmitt + Sohn Forum Produkt
German Design Award 2015, Special Mention für Schmitt + Sohn Corporate Design
German Design Award 2015, Special Mention für Schmitt + Sohn Color Glas® Aufzüge



Technische Änderungen vorbehalten.
Farbabweichungen sind drucktechnisch bedingt.

Aufzugswerke
Schmitt + Sohn GmbH & Co. KG
Hadermühle 9-15
D-90402 Nürnberg

Fon +49(0)911 - 2404 - 0
Fax +49(0)911 - 2404 - 111

neuanlage@schmitt-aufzuege.com
service@schmitt-aufzuege.com
www.schmitt-aufzuege.com



2
Nennlast
630 kg oder
8 Personen
Nr. 331641
Jahr 2015 / CE0408

X